



TERMOKAMERA
-
MĚŘENÍ ÚNIKŮ TEPLA
OBDOBÍ 12/2024 AŽ 01/2025

Úvod:

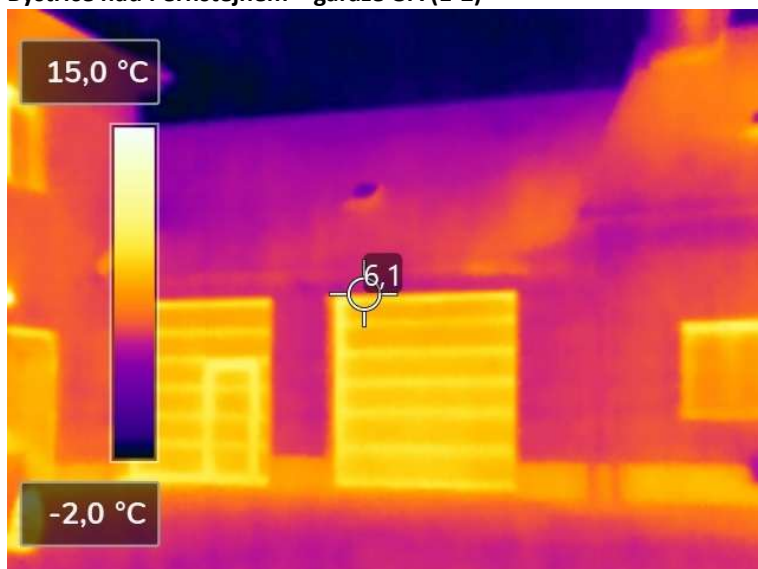
V závěru roku 2024 a na začátku roku 2025 bylo prováděno měření úniků tepla z vybraných lokalit a objektů KSÚSV za pomoci termokamer ručních, zn. FLIR a termokamery umístěné na dronu pro letecké snímky.

Tato příloha obsahuje pouze snímky vyžadující zvýšenou pozornost nebo snímky dokumentující výsledek provedené revitalizace budov. Celý soubor pořízených snímků je uložen u energetika p. o. KSÚSV.

Lokality:

Bystřice nad Pernštejnem	(str. 3)
Hrotovice	(str. 4)
Jihlava	(str. 6)
Moravské Budějovice	(str. 9)
Náměšť nad Oslavou	(str. 11)
Telč	(str. 14)
Třebíč	(str. 17)
Žďár nad Sázavou	(str. 21)

Bystřice nad Pernštejnem – garáže OA (1-2)



Zjištění:

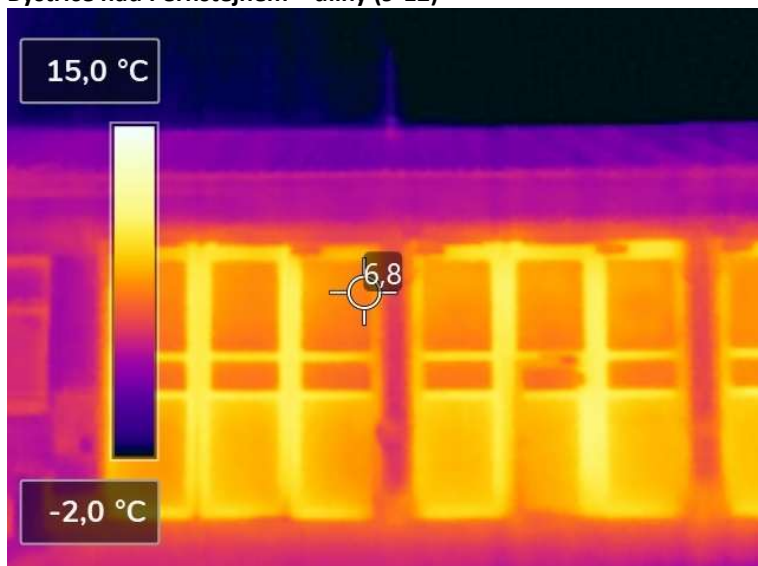
Únik tepla garážovými vraty. Není kritický.

Navrhovaná opatření:

?



Bystřice nad Pernštejnem – dílny (9-12)



Zjištění:

Únik tepla vraty dílen.

Navrhovaná opatření:

Zvážit výměnu vrat.



Bystřice nad Pernštejnem – Provozní budova (ze dvora)



Zjištění:

Provedeno celkové zateplení fasády v roce 2024.

Navrhovaná opatření:

Nejsou potřebná žádná opatření.



Hrotovice - provozní budova



Zjištění:

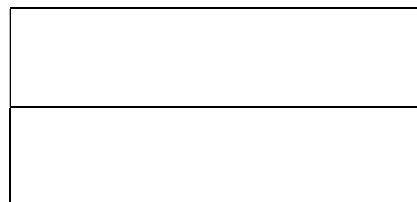
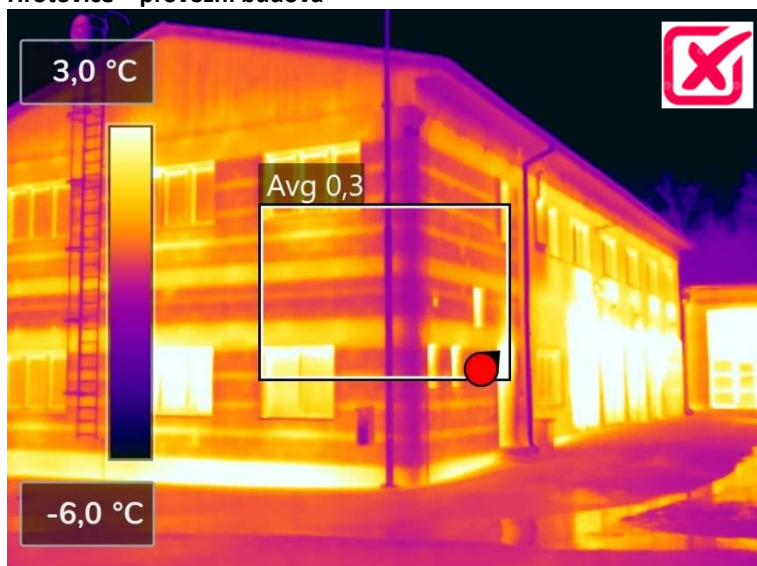
Únik tepla obvodovými zdmi i okny budovy.

Navrhovaná opatření:

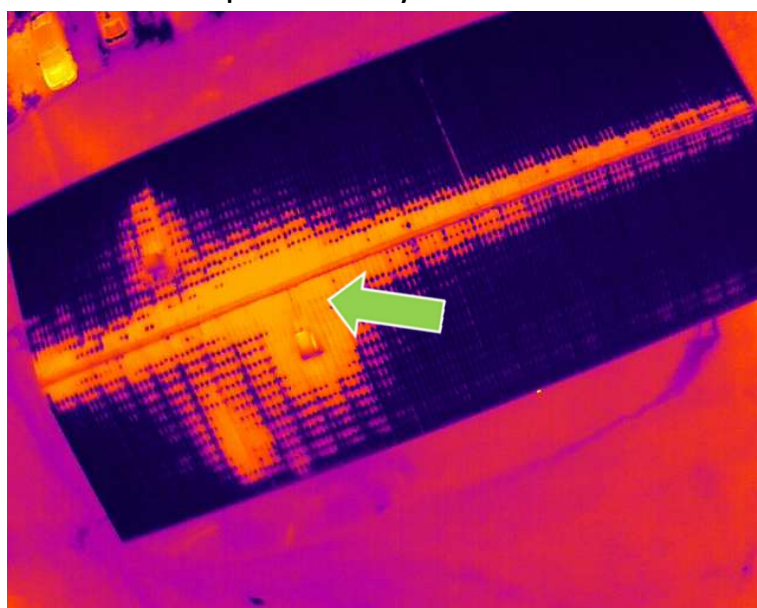
Řešit celkovou revitalizaci budovy střediska.



Hrotovice – provozní budova



Hrotovice – střecha provozní budovy

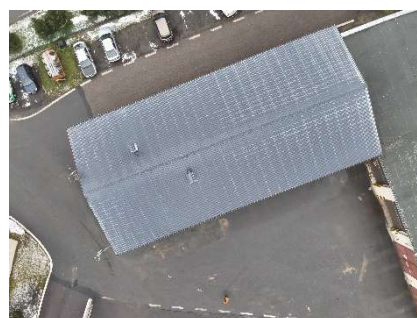


Zjištění:

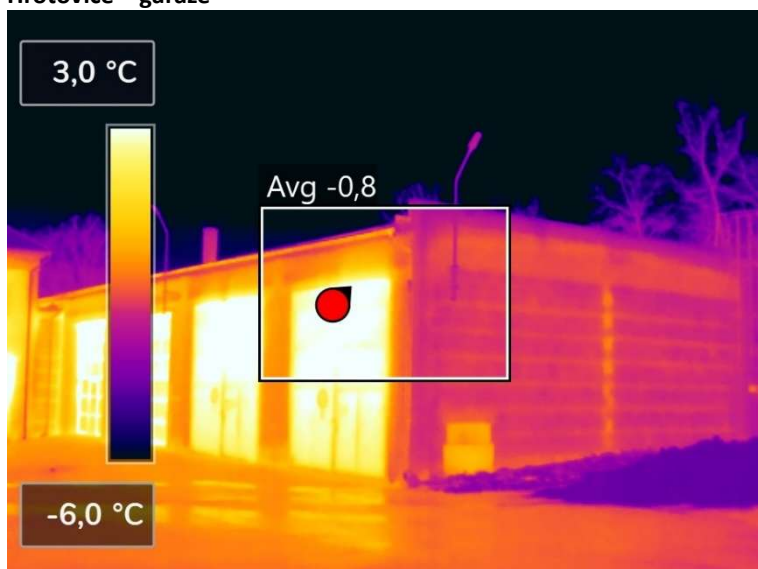
Oprava střechy dokončena 2024, ale jsou patrné úniky.

Navrhovaná opatření:

Zjistit příčinu



Hrotovice – garáže



Zjištění:

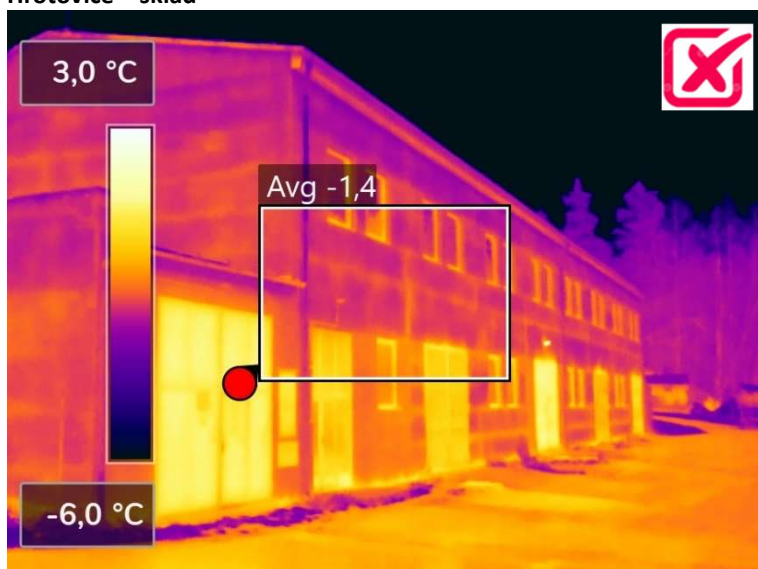
Únik tepla garážovými vraty a obvodovými zdmi.

Navrhovaná opatření:

Řešit výměnu vrat a obvodových stěn garáží.



Hrotovice – sklad



Zjištění:

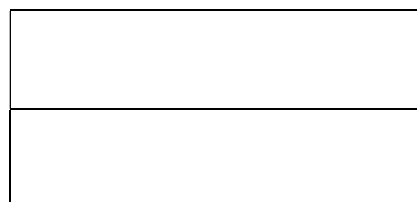
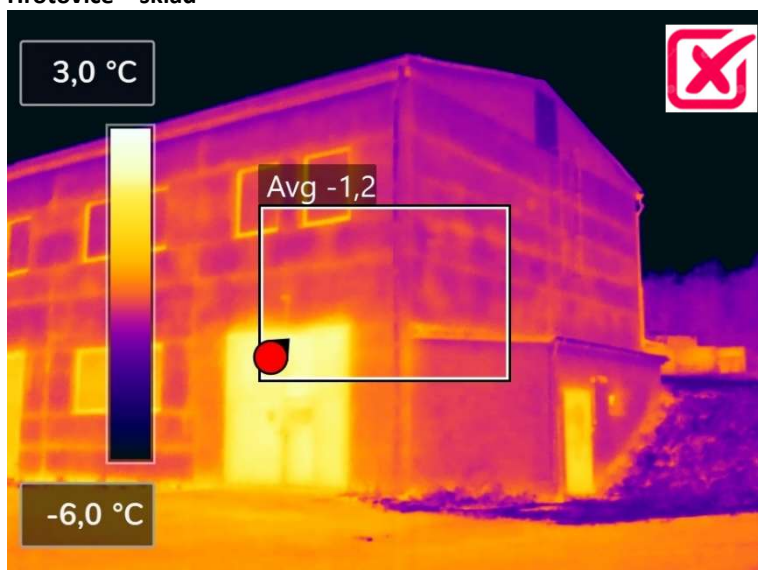
Únik tepla garážovými vraty a obvodovými zdmi.

Navrhovaná opatření:

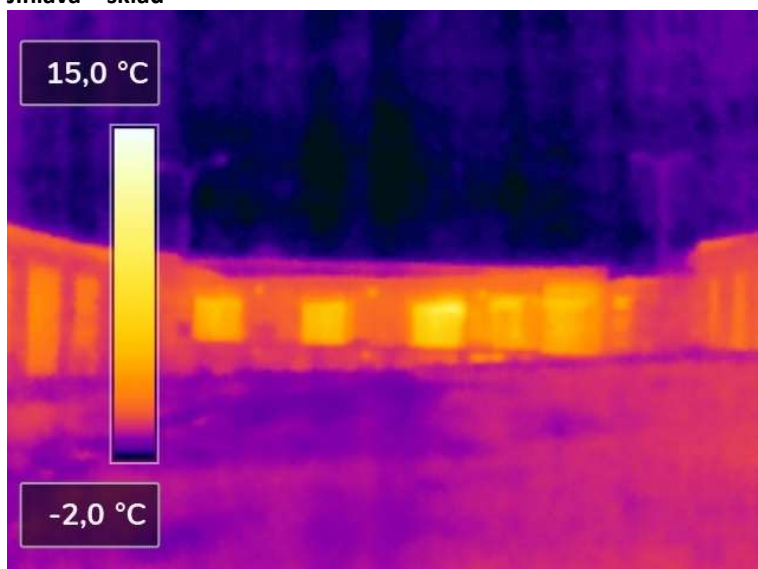
Řešit revitalizaci budovy skladu.



Hrotovice – sklad



Jihlava – sklad



Zjištění:

Únik tepla vraty skladu.

Navrhovaná opatření:

Řešit výměnu vrat.



Jihlava – sklad



Zjištění:

Únik tepla, vraty v přízemí, okny a střešní konstrukcí.

Navrhovaná opatření:

Řešit celkovou revitalizaci budovy skladu.



Jihlava – přístavek



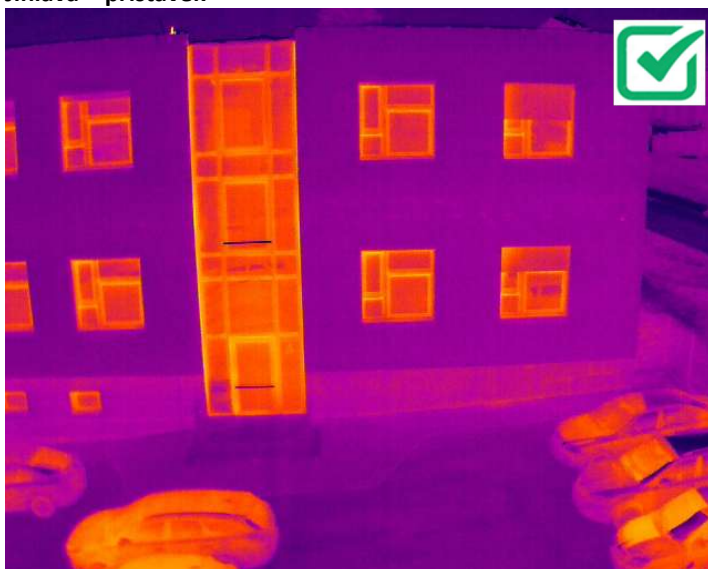
Zjištění:

Objekt nově postavený v roce 2021.

Navrhovaná opatření:



Jihlava – přístavek





Jihlava – přístavek ze dvora



<p>Zjištění: Viditelný rozdíl v použité technologii zateplení.</p>
<p>Navrhovaná opatření:</p>



Jihlava – dílny a šatny



<p>Zjištění: Únik tepla opláštěním budovy a okny.</p>
<p>Navrhovaná opatření: Řešit revitalizaci budovy.</p>



Jihlava – dílny a šatny

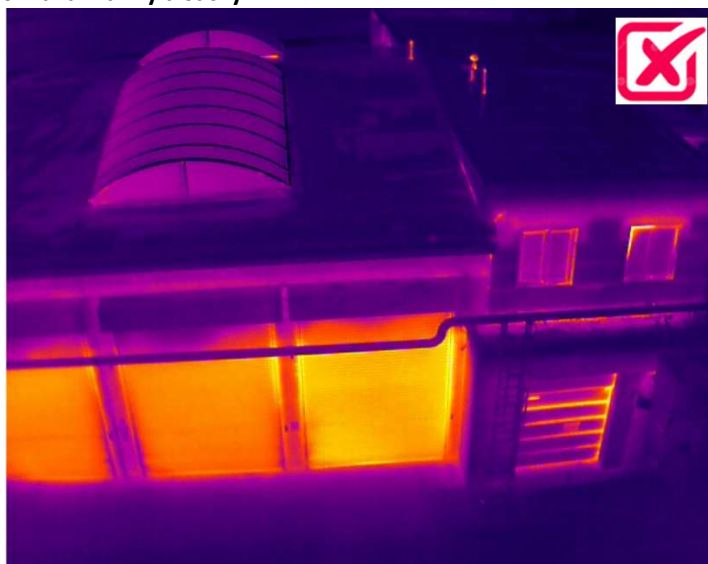


Zjištění:

Navrhovaná opatření:



Jihlava – dílny a šatny



Zjištění:

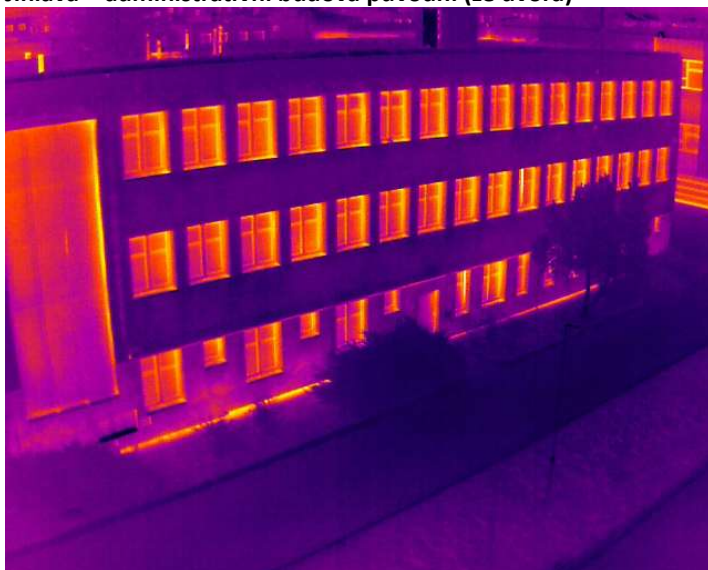
Únik tepla vraty dílny.

Navrhovaná opatření:

Řešit při revitalizaci budovy.



Jihlava – administrativní budova původní (ze dvora)



Zjištění:

Navrhovaná opatření:



Moravské Budějovice – provozní budova (ze dvora)

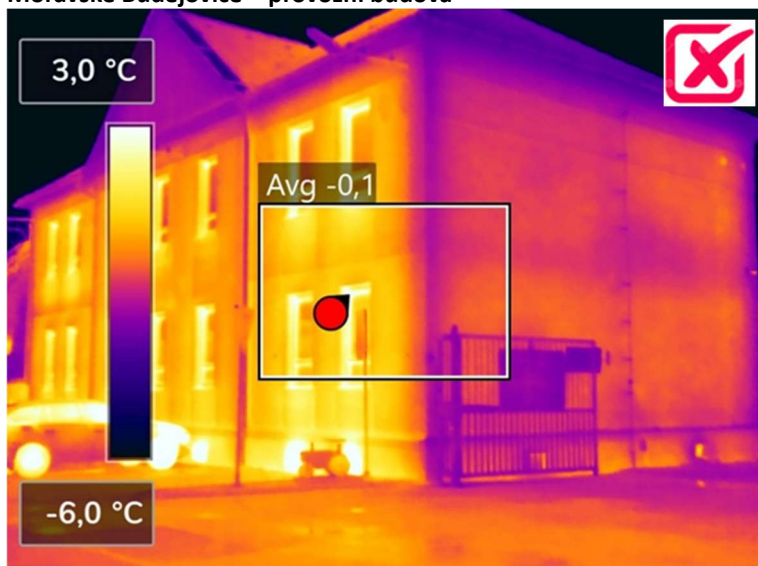


Zjištění:

Navrhovaná opatření:



Moravské Budějovice – provozní budova



Zjištění:

Navrhovaná opatření:



Moravské Budějovice – kovárna ze dvora

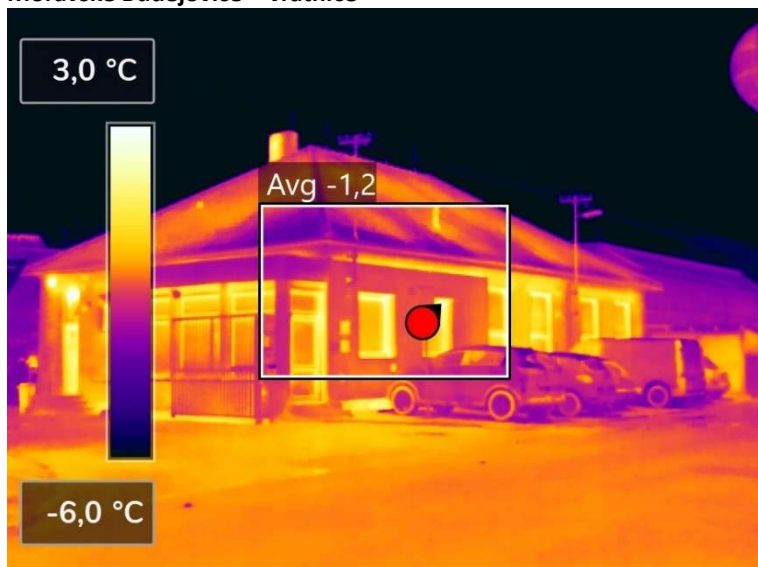


Zjištění:

Navrhovaná opatření:



Moravské Budějovice – vrátnice



Zjištění:

Navrhovaná opatření:



Moravské Budějovice – sklad u solanky



Zjištění:

Navrhovaná opatření:



Moravské Budějovice – sklad u solanky

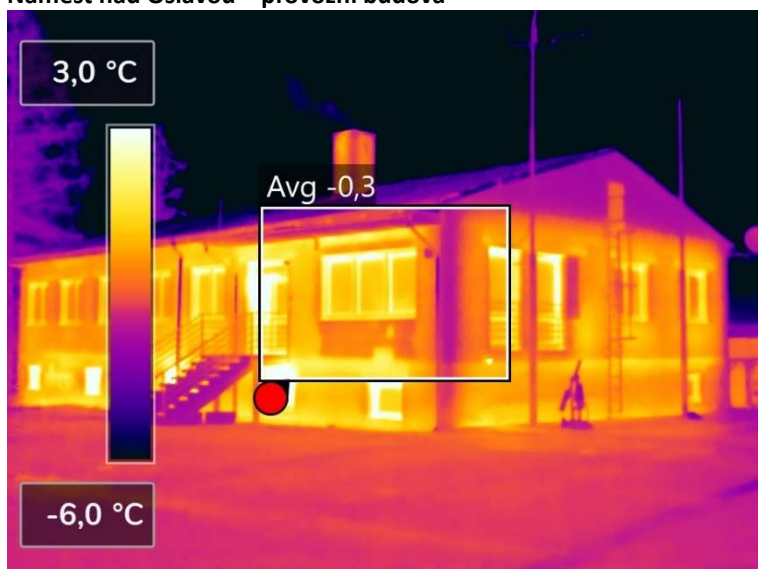


Zjištění:

Navrhovaná opatření:



Náměšť nad Oslavou – provozní budova



Zjištění:

Navrhovaná opatření:



Náměšť nad Oslavou – provozní budova



Zjištění:

Navrhovaná opatření:



Náměšť nad Oslavou – provozní budova (ze dvora)

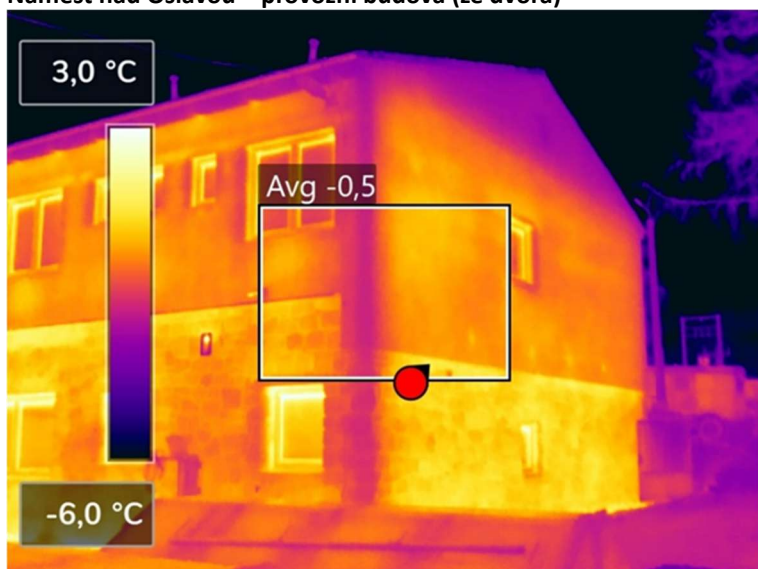


Zjištění:

Navrhovaná opatření:



Náměšť nad Oslavou – provozní budova (ze dvora)

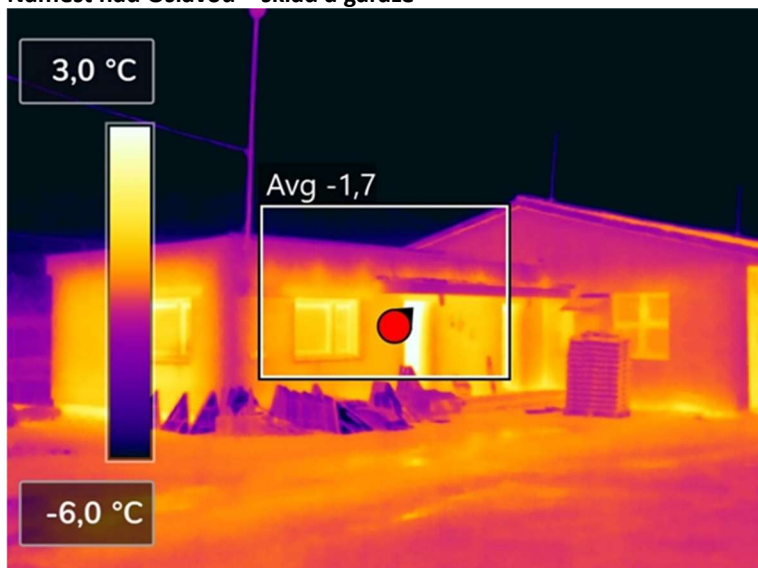


Zjištění:

Navrhovaná opatření:



Náměšť nad Oslavou – sklad a garáže

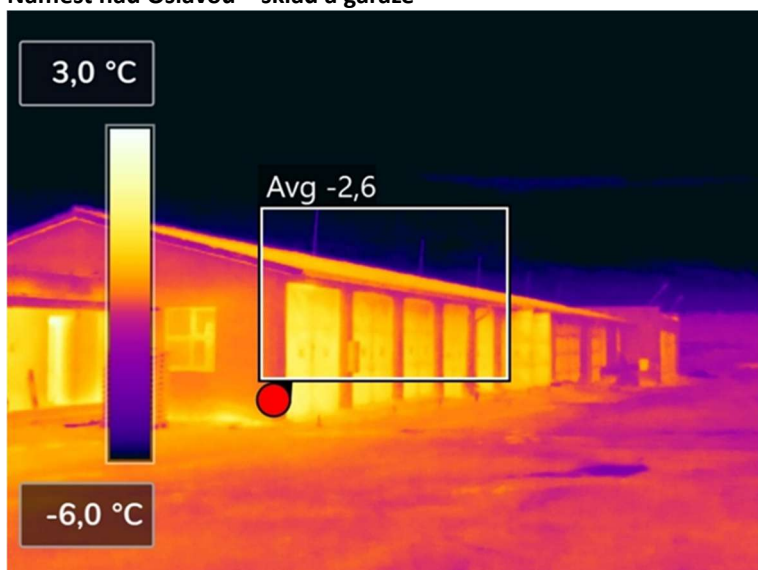


Zjištění:

Navrhovaná opatření:



Náměšť nad Oslavou – sklad a garáže



Zjištění:

Navrhovaná opatření:



Náměšť nad Oslavou – garáže



Zjištění:

Navrhovaná opatření:



Náměšť nad Oslavou – dílny

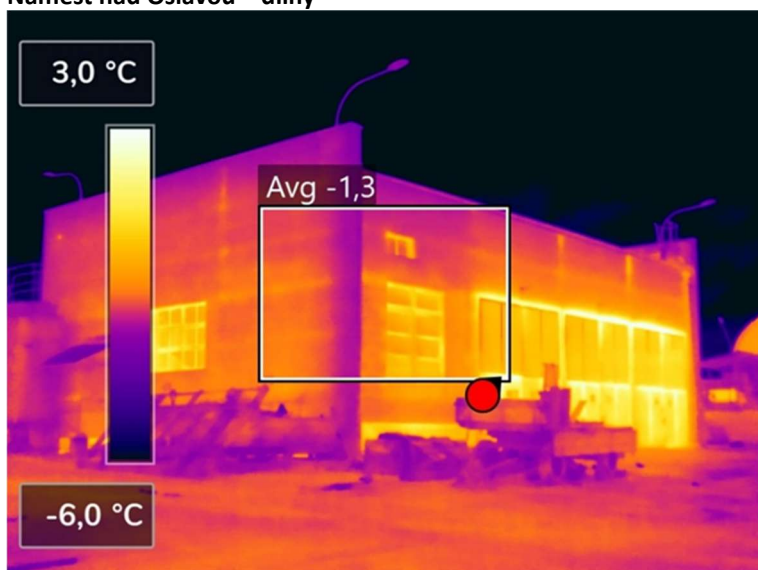


Zjištění:

Navrhovaná opatření:



Náměšť nad Oslavou – dílny

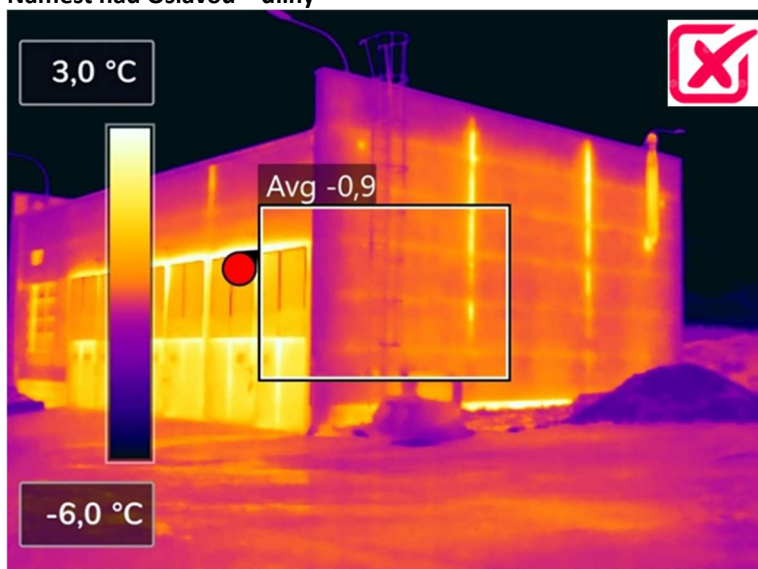


Zjištění:

Navrhovaná opatření:



Náměšť nad Oslavou – dílny



Zjištění:

Navrhovaná opatření:



Telč – provozní budova



Zjištění:

Navrhovaná opatření:



Telč – provozní budova

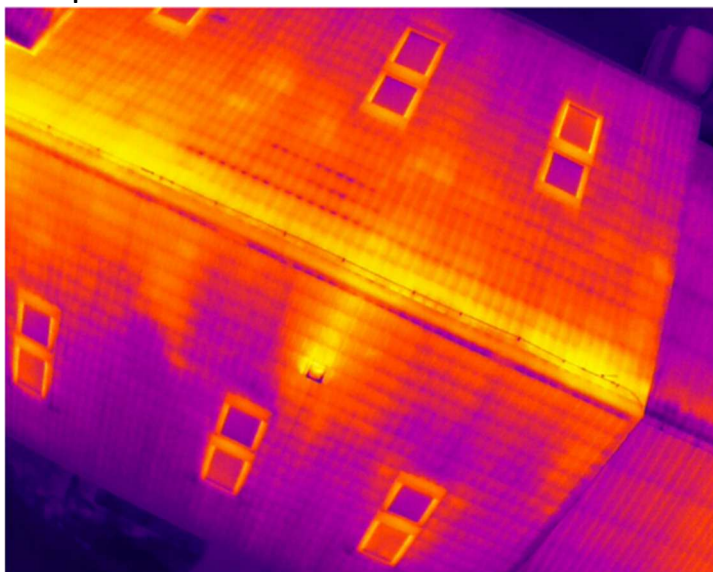


Zjištění:

Navrhovaná opatření:



Telč – provozní budova

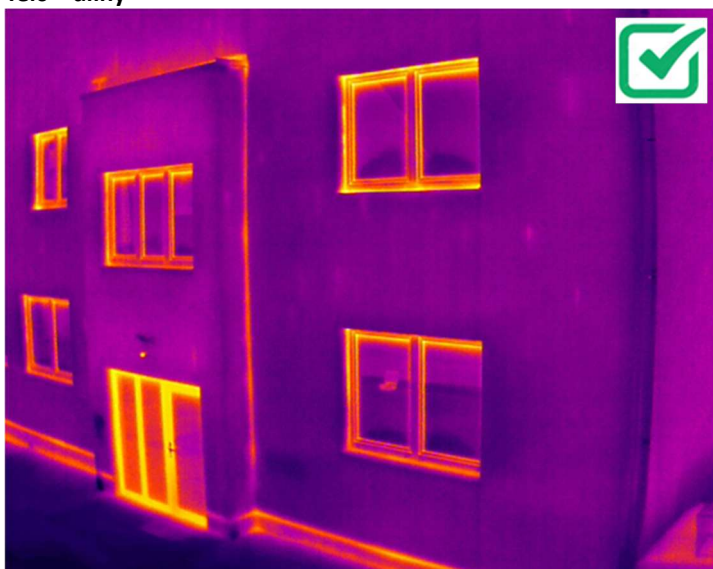


Zjištění:

Navrhovaná opatření:



Telč – dílny

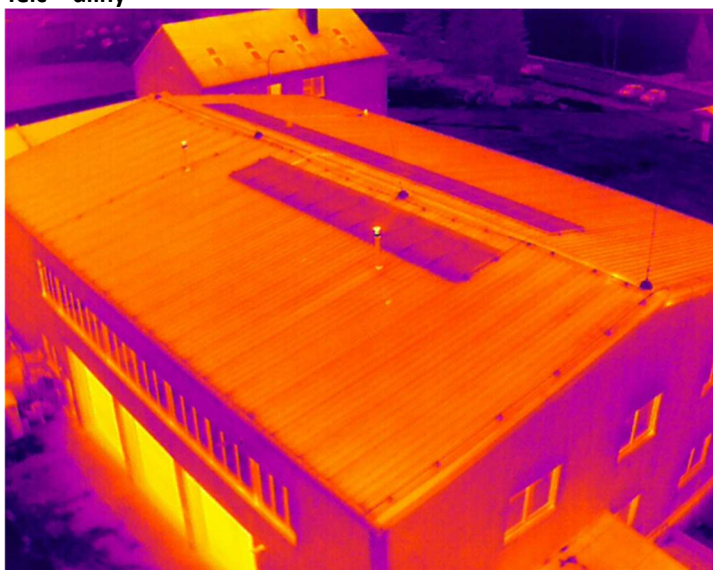


Zjištění:

Navrhovaná opatření:



Telč – dílny



Zjištění:

Navrhovaná opatření:



Telč – dílny

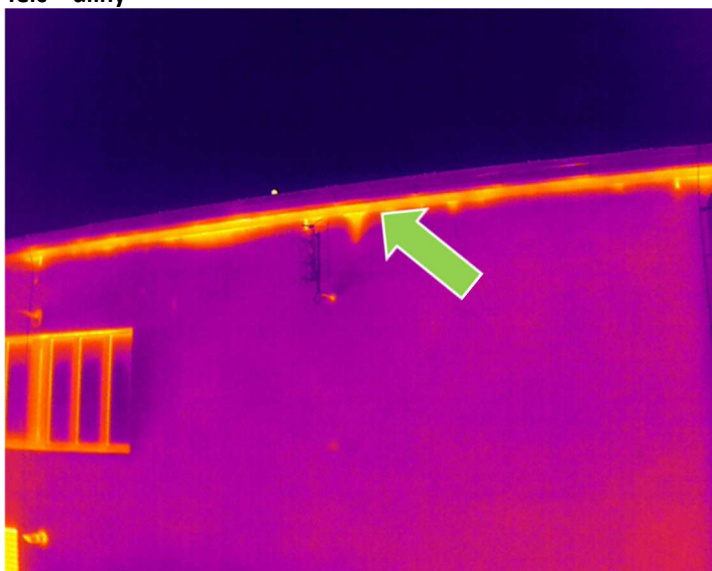


Zjištění:

Navrhovaná opatření:



Telč – dílny



Zjištění:

Navrhovaná opatření:



Telč – garáže



Zjištění:

Navrhovaná opatření:



Třebíč – administrativní budova

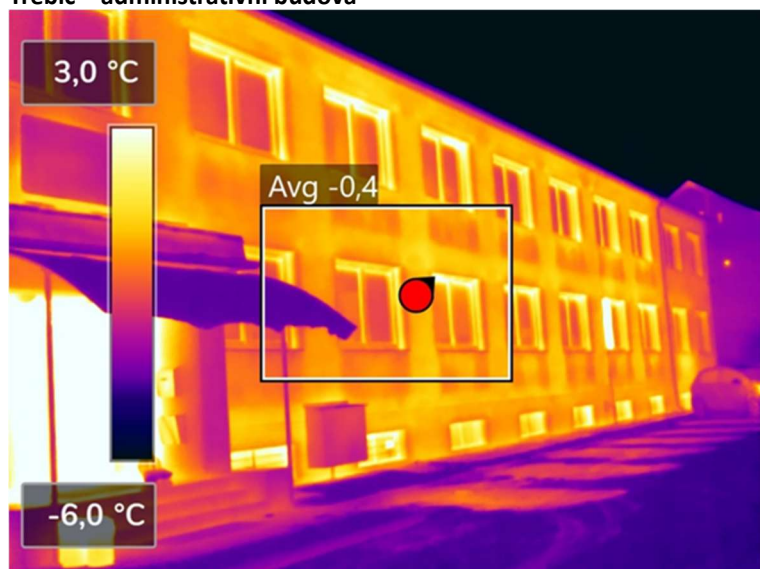


Zjištění:

Navrhovaná opatření:



Třebíč – administrativní budova

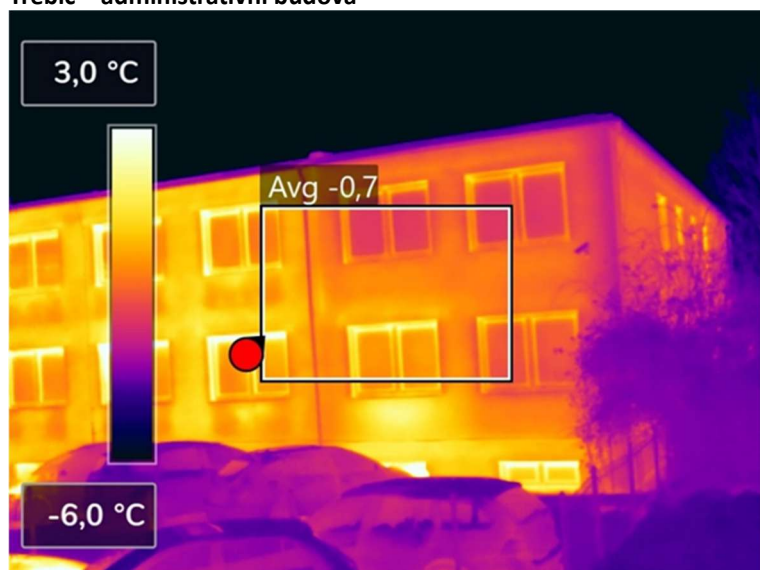


Zjištění:

Navrhovaná opatření:



Třebíč – administrativní budova

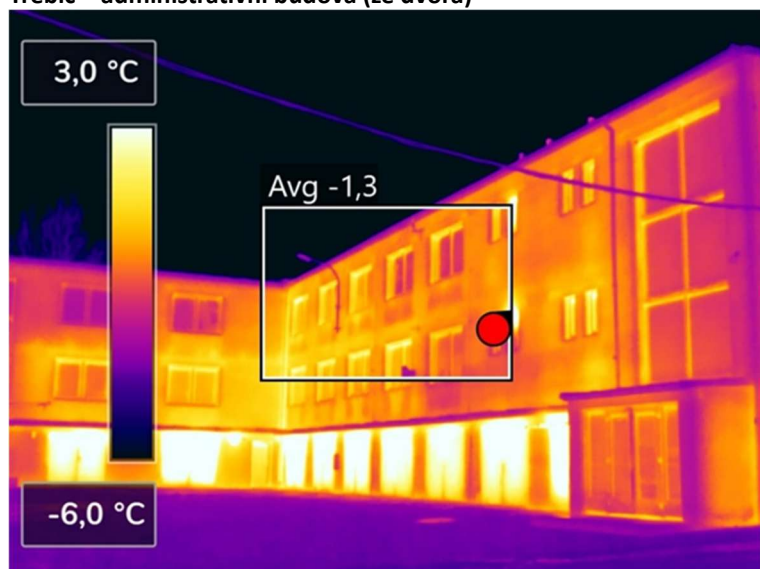


Zjištění:

Navrhovaná opatření:



Třebíč – administrativní budova (ze dvora)



Zjištění:

Navrhovaná opatření:



Třebíč – administrativní budova (přístavek)

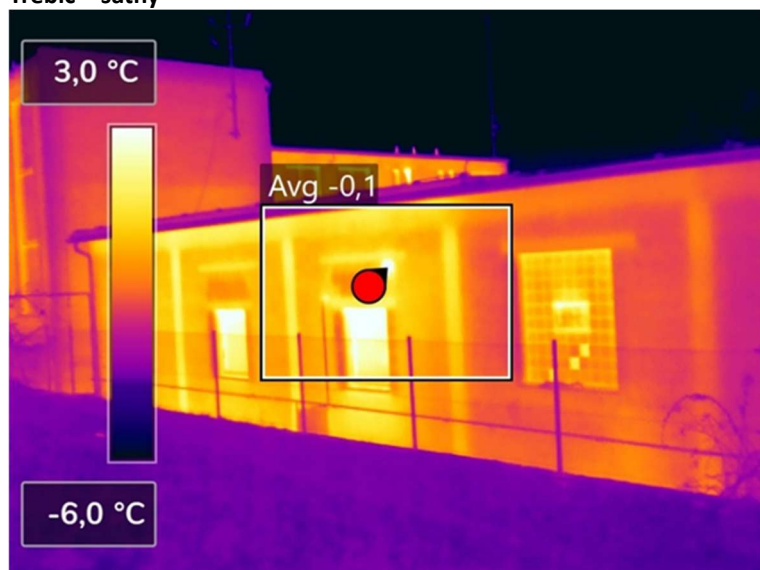


Zjištění:

Navrhovaná opatření:



Třebíč – šatny



Zjištění:

Navrhovaná opatření:



Třebíč – šatny (ze dvora)



Zjištění:

Navrhovaná opatření:



Třebíč – garáže a dílny



Zjištění:

Navrhovaná opatření:



Třebíč - myčka



Zjištění:

Navrhovaná opatření:



Třebíč – garáže a dílny



Zjištění:

Navrhovaná opatření:



Třebíč – garáže a dílny



Zjištění:

Navrhovaná opatření:



Třebíč – garáže a dílny

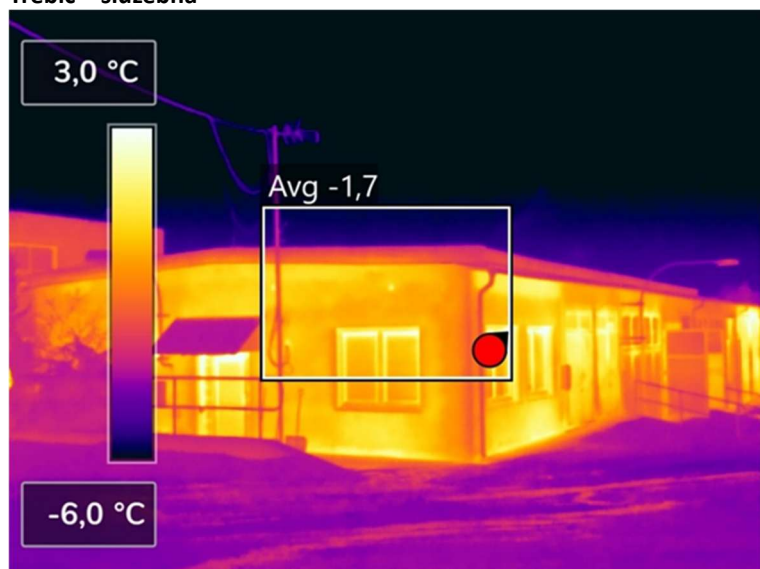


Zjištění:

Navrhovaná opatření:



Třebíč – služebna

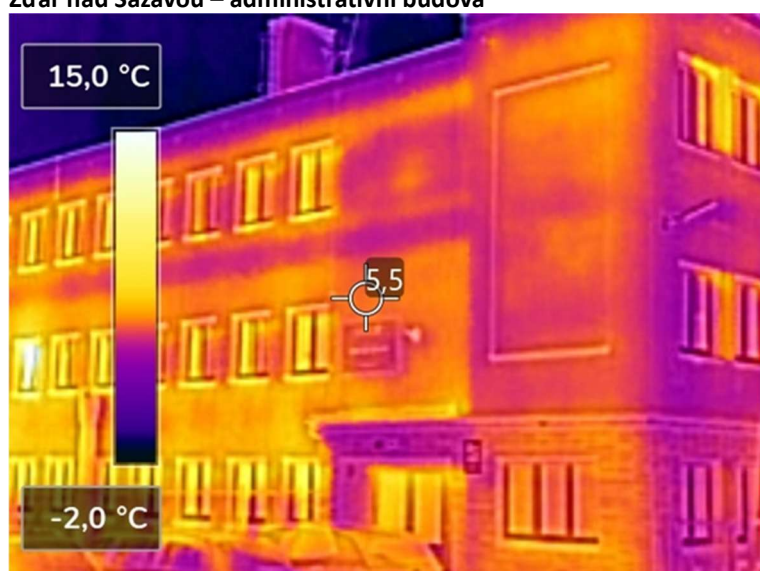


Zjištění:

Navrhovaná opatření:



Žďár nad Sázavou – administrativní budova

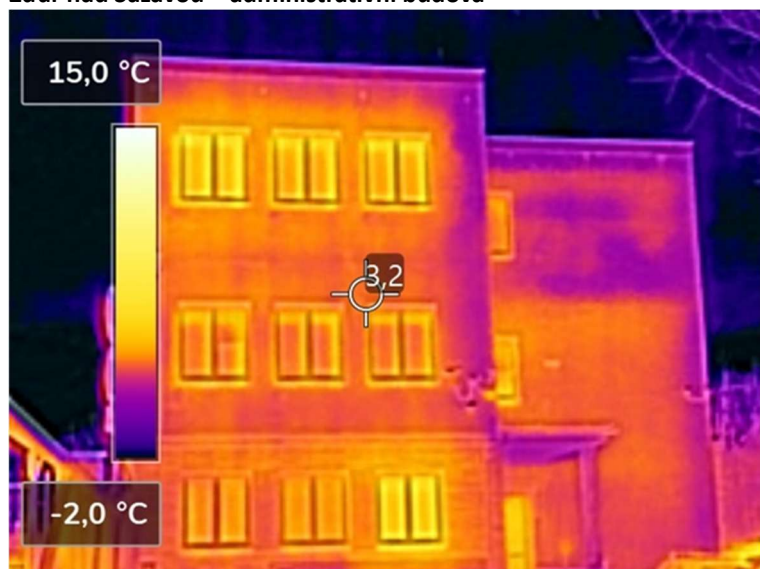


Zjištění:

Navrhovaná opatření:



Žďár nad Sázavou – administrativní budova

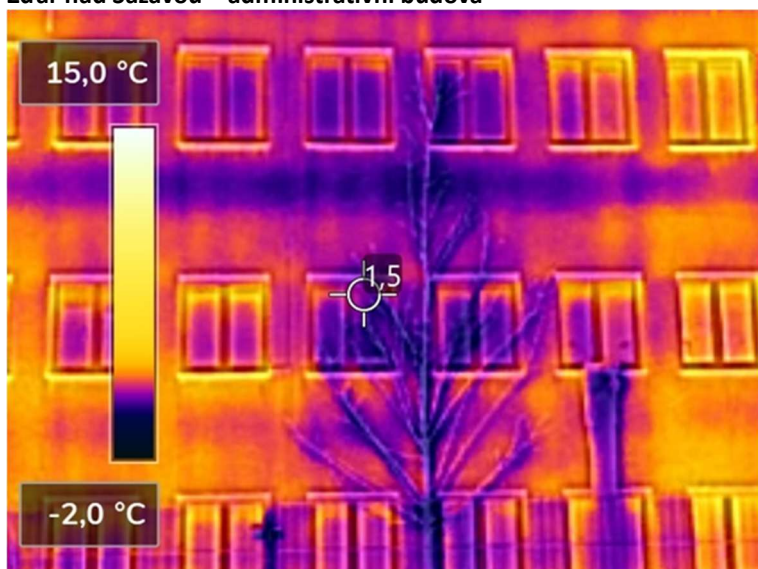


Zjištění:

Navrhovaná opatření:



Žďár nad Sázavou – administrativní budova



Zjištění:

Navrhovaná opatření:



Žďár nad Sázavou – sklad



Zjištění:

Navrhovaná opatření:



Žďár nad Sázavou – garáže a dílny



Zjištění:

Navrhovaná opatření:

